

# PIMPHONY — TELEFONIA NA PC

Alcatel **OmniPCX** Office

## PIMphony

## IP PIMphony

**Maksymalna liczba użytkowników PIMphony: 200 (łącznie z użytkownikami IP PIMphony)**

### Terminale głosowe

Terminale Alcatel Reflexes™  
Bezprzewodowe terminale DECT lub GAP Alcatel,  
terminale analogowe

Niewymagane telefony firmy Alcatel  
Słuchawka PC lub terminal PC (np. słuchawka IP  
Comfort kit do IP PIMphony)

### PC

Pentium® 266 MHz lub szybszy z 64 MB RAM,  
60 MB wolnego miejsca na dysku, napęd CD-ROM  
Karta Ethernet

Karta graficzna VGA  
(minimum 1024 x 768 pikseli z trybem Asystenta)

Microsoft® Windows® 98, Windows® Millennium,  
Windows NT® 4.0 Workstation z Service Pack 4 (lub nowszym),  
Microsoft® Windows® 2000 Professional lub  
Microsoft® Windows® XP Professional i Home.

Pentium® II 300 MHz lub szybszy z 80 MB RAM,  
60 MB wolnego miejsca na dysku, napęd CD-ROM  
Karta Ethernet lub modem V90 albo xDSL  
kompatybilny z Windows z pełnym duplexem  
Karta graficzna VGA  
(minimum 1024 x 768 z trybem Asystenta)  
Standardowa karta PC kompatybilna z SoundBlaster® z głośnikami  
Microsoft® Windows® 98, Windows® Millennium,  
Windows NT® 4.0 Workstation z Service Pack 4 (lub nowszym),  
Microsoft® Windows® 2000 Professional lub  
Microsoft® Windows® XP Professional i Home.



## PIMPHONY — TELEFONIA NA PC

Alcatel **OmniPCX Office**

**Oprogramowanie PIMphony do Alcatel OmniPCX Office to osobisty asystent komunikacyjny, który łączy dwa najczęściej używane narzędzia biznesowe — komputer PC i telefon — ułatwiając wykonywanie codziennych zadań telefonicznych. PIMphony poprawia jakość kontaktów z klientami i oferowanych im usług, zwiększa wydajność indywidualną i grupową oraz oferuje więcej korzyści z inwestycji w Alcatel OmniPCX Office, dodając nowy wymiar usługom telefonicznym.**

### Wydajność indywidualna

PIMphony zwiększa wydajność indywidualną i oszczędza czas — wybieranie przez nazwę oraz przez przeciąganie i upuszczanie numerów pozwala uniknąć pomyłek.

### Wydajność grupowa

PIMphony ułatwia zarządzanie grupami roboczymi, udostępniając przez cały czas informacje o statusie ich telefonów. Nowe okna Asystenta i Nadzorcy z pakietu PIMphony Team pozwalają uniknąć błędnych przekierowań.

### Uproszczony dostęp do wiadomości

PIMphony upraszcza dostęp do informacji o znaczeniu strategicznym, czyli wiadomości przychodzących. Wiadomościami głosowymi można łatwo posługiwać się za pomocą nowej, wizualnej skrzynki pocztowej. Ujednolicony system wiadomości daje użytkownikom jednoczesny dostęp do wiadomości głosowych, e-mail i faksów.

### Lepszy kontakt z klientami

PIMphony usprawnia relacje firmy z klientami, dając dostęp do bazy danych dużo większej niż systemowa książka telefoniczna. Umożliwia to integracja baz danych kontaktów. PIMphony można łatwo zintegrować z oprogramowaniem Microsoft® Outlook™, GoldMine®, Act!™ i Microsoft® Access™. Funkcja rejestrowania połączeń umożliwia śledzenie wszystkich połączeń, nawet nieodebranych.

### Pełny zestaw funkcji telefonicznych na komputerze PC

- Zarządzanie połączeniami przychodzącymi i wychodzącymi, zawieszanie, obsługa kilku linii (maksymalnie 8), klawisze bezpośredniego wybierania, wybieranie przez nazwę, wybieranie ponowne.

### Integracja z menedżerem kontaktów

- Automatyczna synchronizacja z bazą danych menedżera kontaktów
- Ekranowy komunikat na podstawie karty kontaktu
- Wybieranie przez nazwę przy użyciu bazy danych kontaktów
- Wybieranie bezpośrednie przy użyciu kart kontaktów
- Asystent komunikatów ekranowych do skryptów niestandardowych

## Centralny rejestr połączeń

- Lista połączeń przychodzących odebranych i nieodebranych oraz połączeń wychodzących z identyfikacją kontaktu, datą, godziną i czasem trwania połączenia.
- Nawiązywanie połączenia dwukrotnym kliknięciem, wyświetlanie karty kontaktu jednym kliknięciem.
- Wszystkie połączenia przychodzące są rejestrowane, nawet gdy użytkownicy są z dala od swoich biur.

## Dowolny terminal

Główną zaletą architektury PIMphony, opartej na rozwiązaniach innych producentów, jest brak fizycznej zależności między telefonem a komputerem PC. Stosowanie PIMphony można połączyć z telefonami dowolnego typu (DECT, Reflexes™ i analogowymi). Może działać nawet bez jakiegokolwiek aparatu (telefonia PC z pakietem IP PIMphony).

## Wizualna skrzynka pocztowa

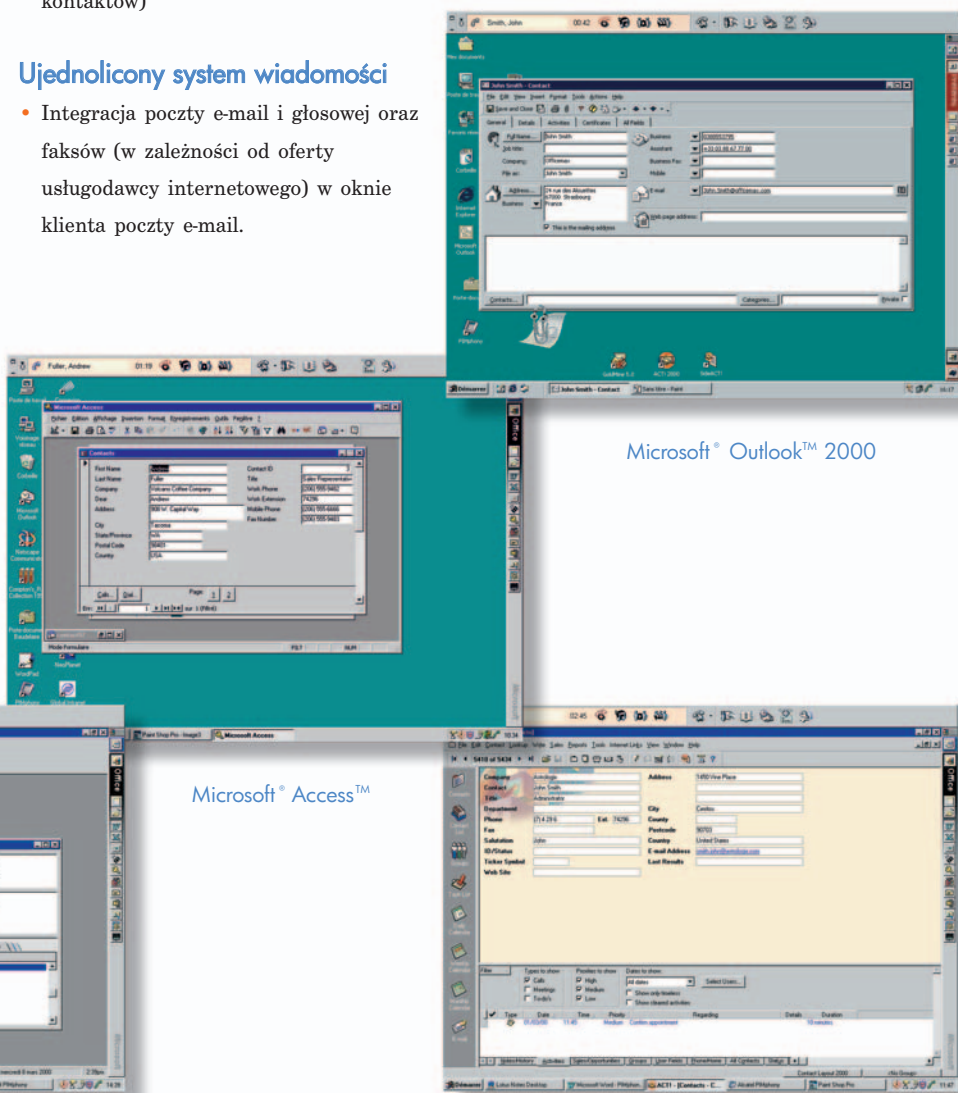
Wizualna skrzynka pocztowa ma pełny zestaw funkcji do zarządzania:

- Odczyt i usuwanie wiadomości
- Przechodzenie do poprzedniej/następnej wiadomości
- Przekazywanie wiadomości jednemu lub kilku użytkownikom z możliwym komentarzem głosowym
- Komunikat ekranowy na podstawie karty kontaktu (jeśli nadawca został zidentyfikowany w bazie danych kontaktów)

## Ujednolicony system wiadomości

- Integracja poczty e-mail i głosowej oraz faksów (w zależności od oferty usługodawcy internetowego) w oknie klienta poczty e-mail.

- Wiadomości głosowe są identyfikowane za pomocą specjalnej ikony i traktowane jak wiadomości e-mail z załącznikami WAV.
- Ten sam zakres wyświetlanych informacji: data i godzina, nazwisko nadawcy (jeśli został zidentyfikowany w bazie danych kontaktów) lub numer telefoniczny.



Microsoft® Outlook™ 2000

Microsoft® Access™

GoldMine® firmy FrontRange Solutions Inc.

Act!™ firmy Interact Commerce Corporation®

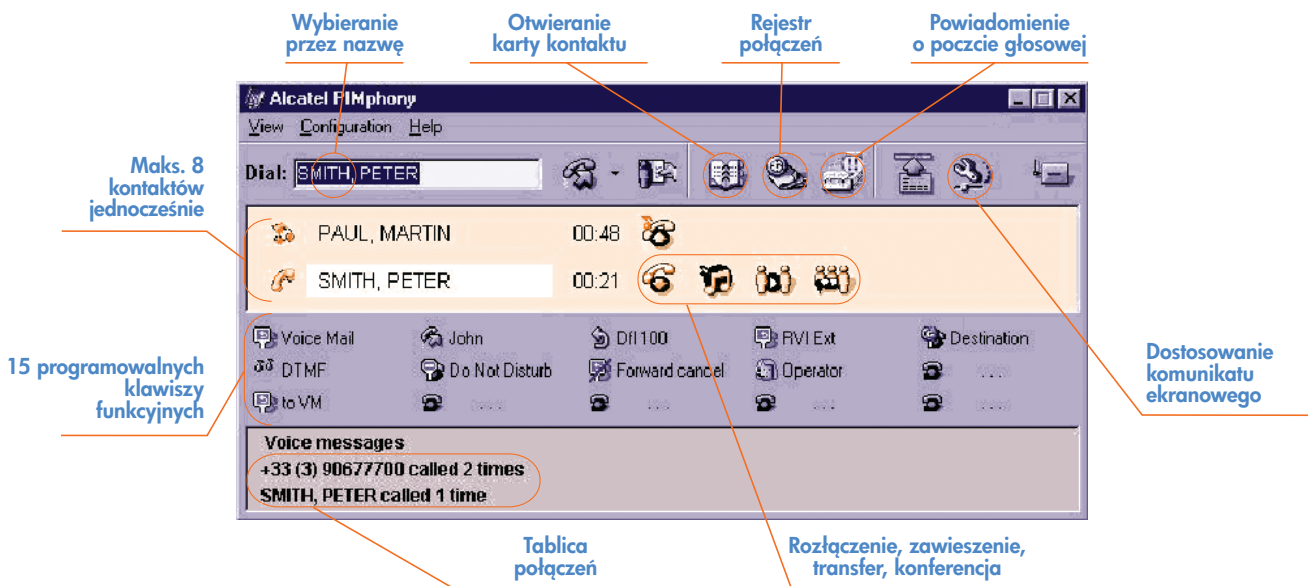
### Okno nadzoru

- Użytkownik może określić grupy nadzoru (grupy robocze lub usługi) w obrębie firmy.
- Wyświetla status połączeń i przekierowań każdej osoby dołączonej do grupy.

### Okno asystenta

- Wyświetla maksymalnie 8 połączeń przychodzących (lub 16 z małymi ikonami) z alarmami związanymi z czasem oczekiwania.
- Wyświetla listę preferowanych rozmówców danego abonenta lub listę współpracowników preferowanego rozmówcy.

- Dostęp do tablicy połączeń lub listy ponownego wybierania.
- Jednostopniowy transfer do preferowanych rozmówców lub osób z grupy nadzorczej.
- Zbiorcza statystyka połączeń.



### Bezpłatna wersja próbna

Dowolną wersję PIMphony można wypróbować przez 2 miesiące w środowisku maksymalnie 25 użytkowników.

Dwumiesięczny okres próbny rozpoczyna się wraz z uruchomieniem bezpłatnej wersji PIMphony przez pierwszego użytkownika.

	PIMphony Basic	PIMphony Pro	PIMphony Team
Pełny zestaw funkcji telefonicznych	•	•	•
Centralny rejestr połączeń	• <sup>1</sup>	•	•
Integracja z menedżerem kontaktów		• <sup>2</sup>	• <sup>2</sup>
Wizualna skrzynka pocztowa		•	•
Ujednolicony system wiadomości		• <sup>3</sup>	• <sup>3</sup>
Funkcje nadzoru			•
Funkcje asystenta			•

1) Centralny rejestr połączeń jest dostępny tylko wtedy, gdy co najmniej jeden komputer PC w sieci LAN jest wyposażony w PIMphony Pro lub Team. Centralny rejestr połączeń wymaga niewydzielonego serwera w sieci LAN. Jeżeli te warunki nie zostaną spełnione, użytkownicy mogą korzystać z lokalnego rejestru połączeń,

aktywnego tylko po uruchomieniu PIMphony na komputerze PC.

2) Obsługiwane oprogramowanie do zarządzania kontaktami:

- Microsoft® Outlook™ 97/98, 2000 i 2002
- Act!™ 4.0/2000 i 5.04 firmy Interact Commerce Corp

- GoldMine® 4.0/5.0 i 5.7 firmy FrontRange Solutions Corp

- Microsoft® Access™ 97, 2000 i 2002.

- 3) Z Microsoft® Outlook™ 97/98, 2000 i 2002.